

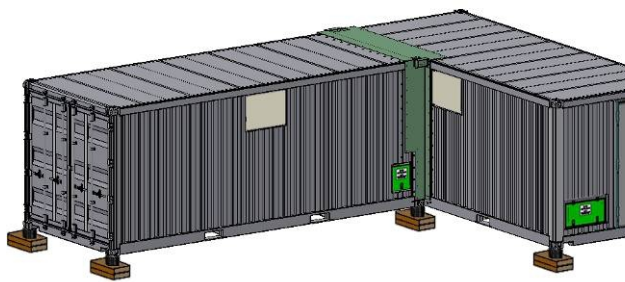
500 Men LAUNDRY

assembly of ISO 1C containers

BLANCHISSERIE POUR 500 ensemble des cont. ISO 1C



250 Men Laundry -External view
Blanchisserie pour 250 - vue externe



250 Men Laundry
Blanchisserie pour 250

The 250 Men Laundry Facility is designed as an assembly of two ISO 1C containers. It is composed of:

- **washing unit**
- **laundry drop off/pick up unit**

La blanchisserie est conçue comme un ensemble de deux conteneurs ISO 1C comprenant:

- **conteneur technique**
- **conteneur RÉCEPTION-DISTRIBUTION.**

Each unit is heated and air conditioned and contains specific equipment for **washing, drying, ironing, folding, sorting, receiving, handling and storage.**

Tous les deux conteneurs sont chauffés, climatisés et équipés d'installations spéciales pour **lavage, séchage, repassage, pliage, triage, réception, manutention et stockage de linge.**

The 250 Men Laundry contains:

- two washing machines,
- the tumble dryer,
- the ironing board with the iron,
- the double stainless sink with appropriate 300 litres water tank,
- shelving rack for storage.

Blanchisserie pour 250 personnes est équipée de:

- deux machines à laver,
- séchoir,
- planche à repasser avec le fer,
- double évier avec chauffe-eau 300l,
- étagères pour ranger la linge.

Capacity of laundry is 350 kg per day (based on an 8 hour work day).

La capacité de la blanchisserie est de 350 kg de linge par jour (équipe de 8 heures).

Laundry facility is equipped with waste heat recovery unit. Heat recovery is process of preheating of cool supplied air by warm exhaust air. The exhaust air is taken from tumble dryer and gives its heat to supplied air, which flows to the facility.

Le conteneur est équipé par une unité de récupération qui chauffe l'air frais et froid entrant dans le conteneur par la chaleur résiduelle du séchoir.



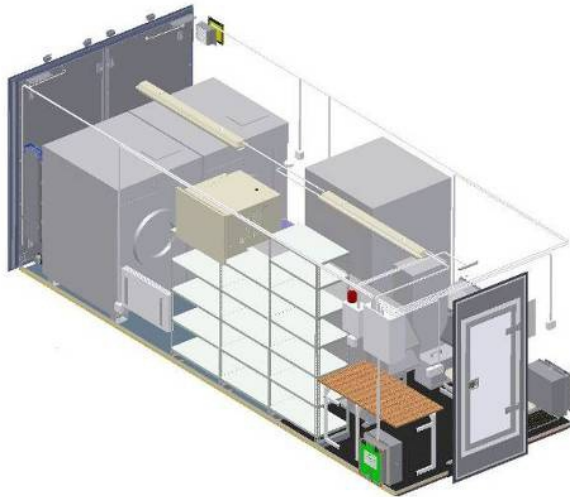
nám. 14. října 1307/2 - PRAHA 5 - Smíchov - 150 00

Tel: +420222287077, Fax: +420222287078

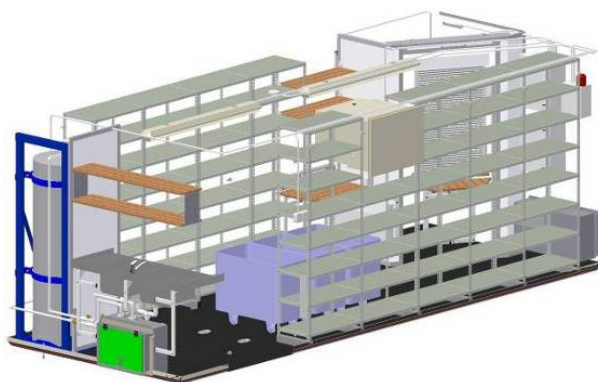
e-mail: info@realtrade.cz

250 Men LAUNDRY BLANCHISSERIE POUR 250

assembly of ISO 1C containers
ensemble des conteneurs ISO 1C



Washing Unit - layout
Conteneur technique - disposition interne



Drop Off/Pick Up Unit - layout
**Conteneur RÉCEPTION-DISTRIBUTION -
disposition interne**

Laundry facility includes also sewage collection line, which is realized by heated hoses, which enable its operation under cold/freezing temperatures.

L'équipement de la blanchisserie comprend également la conduite collecte d'eau usée avec les tuyaux chauffés qui permettent son opération même à des températures sous zéro.

Containers are fully operational in climatic zones A1, B2 and C1 according to STANAG 2895 (from -30°C to +52°C).

Les conteneurs sont opérationnels dans les zones climatiques A1, B2 et C1 selon STANAG 2895 (de -30°C à +52°C).

Container dimensions (external):

Dimensions du conteneur (externes):

- length/longueur 6.058 mm
- height/hauteur 2.438 mm
- width/largeur 2.438 mm

