

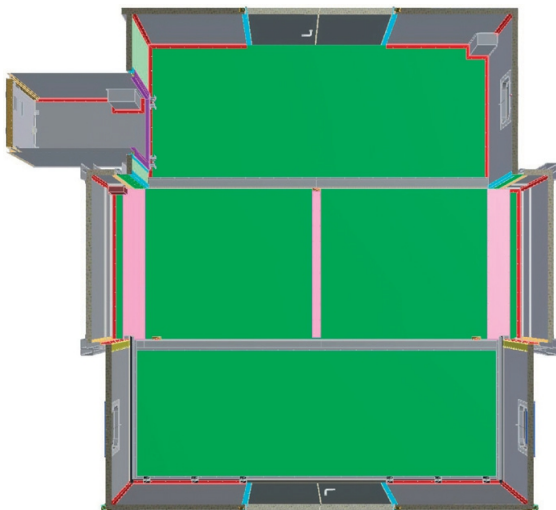
ISO 1CC Expandable shelter «3in1» Conteneur pliant ISO 1CC «3en1»

hydraulic driven
hydraulique



More space to integrate your systems

Plus d'espace pour intégration de vos systèmes



Typical layout
Disposition typique

Hydraulic driven «3 in 1» expandable shelter is one of the largest floor-space units available to the market following the most severe quality procedures (ISO 9001v2001, AQAP 2110). It can be transported to its destination like any standard ISO freight container (IAW ISO 668) and upon arrival; the shelter can be expanded to create an interior space three times the size of a standard container.

Conteneur pliant ISO 1CC a entrainement hydraulique «3 en 1» a l'un des plus grand espace du sol disponible sur le marché. Le conteneur est conforme aux exigences des normes de qualité (ISO 9001:2001, AQAP 2110). Il est transportable en tant que conteneurs standards ISO (ISO 668) et son décomposition a la destination fait son intérieur triple.

The «3 in 1» can be equipped with multiple windows or doors, canvas tunnels enabling connection of shelter to other units, internal wiring and a network of flexible pipe for water distribution that can be utilized for multiple purposes.

Le conteneur «3 en 1» peut être équipé d'un nombre variable de portes et fenêtres, tunnels de bache pour interconnexion avec autres conteneurs, câblage électrique interne et un réseau de conduites flexibles pour la distribution de l'eau.

Containers are operational in climatic zones A1, B2 and C1 according to STANAG 2895 (-30°C to +52°C).

Containers are capable of being stored and transported in ambient temperatures ranging between -33°C and +71°C.

Les conteneurs sont opérationnels dans les zones climatiques A1, B2 et C1 selon STANAG 2895 (-30°C to +52°C).

Les conteneurs sont capables de stockage et transport en températures ambiantes entre -33°C do +71°C.



ISO 1CC Expandable shelter «3in1» Conteneur pliant ISO 1CC «3en1»

hydraulic driven
hydraulique



Principle of deployment (1/3)
Principe de décomposition (1/3)

Technical Specifications:

External dimensions:

- Length: 6.058 mm (20')
- Height: 2.591 mm (8'6")
- Width: 2.438 mm (8')

Tare weight: 7.500 kg

Payload: 5.500 kg

Floor area: 32.6 m²

Inner height from 1.900 mm to 2.100 mm

Deployment time: < 20 min

CSC certified

Self supporting expanding sections

Hydraulic system powered in 24 DC

Flat floor same level in entire container



Principle of deployment (2/3)
Principe de décomposition (2/3)

Spécification technique:

Dimensions externes:

- Longueur: 6.058 mm (20')
- Hauteur: 2.591 mm (8'6")
- Largeur: 2.438 mm (8')

Poids du conteneur: 7.500 kg

Charge utile: 5.500 kg

Surface du sol: 32,6 m²

Zone technologique: 1,4 m²

Hauteur intérieure de 1.900 a 2.100 mm

Temps de décomposition: < 20 min

certification CSC

Parties pliantes autoportantes

Système hydraulique alimenté par 24 V

Le même niveau du sol dans le conteneur entier.



Principle of deployment (3/3)
Principe de décomposition (3/3)

